



# ▶ Le salon vert

Vous êtes dans le salon vert du musée des Augustins.

Dans cette salle, on voit des **sculptures**  et des **peintures**. 

Les peintures et les sculptures datent du 17<sup>ème</sup> et du 18<sup>ème</sup> siècle.  
Elles ont entre 300 et 400 ans.

## Portrait du sculpteur Pierre Lucas

Ce tableau est un **portrait**.

Un portrait est une peinture qui montre une personne.

**Pierre Hubert Subleyras** a peint ce tableau il y a 300 ans.

Ici, on voit le sculpteur **Pierre Lucas** dans son **atelier**.

L'atelier est l'endroit où Pierre Lucas crée ses sculptures.

Par exemple, une sculpture est une statue.

Sur ce tableau, Pierre Lucas **sculpte** une tête de femme avec un outil.

Le sculpteur porte un **foulard** violet sur sa tête pour protéger ses cheveux de la poussière.

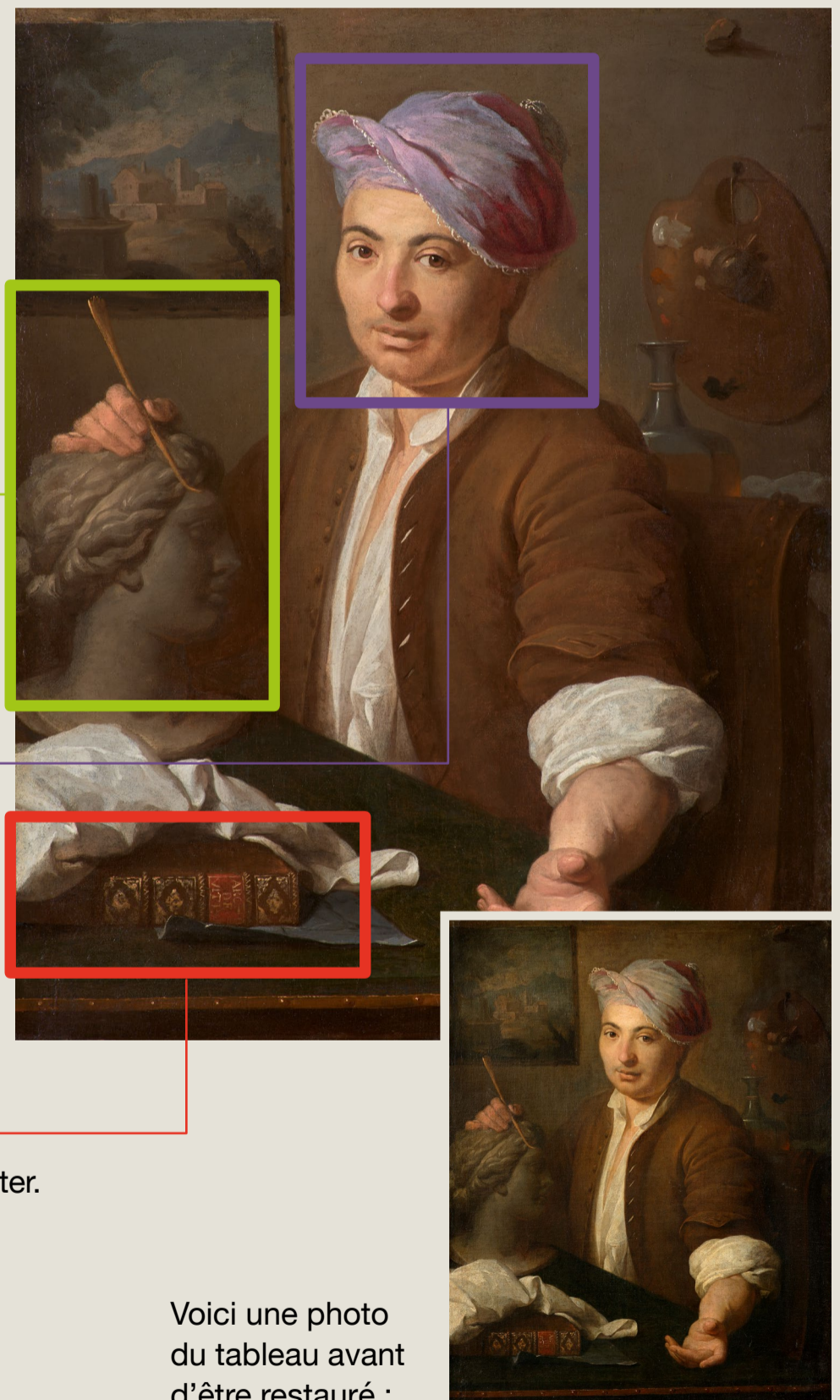
Sur la table, on voit un **livre** pour apprendre à sculpter.

Ce tableau a été restauré.

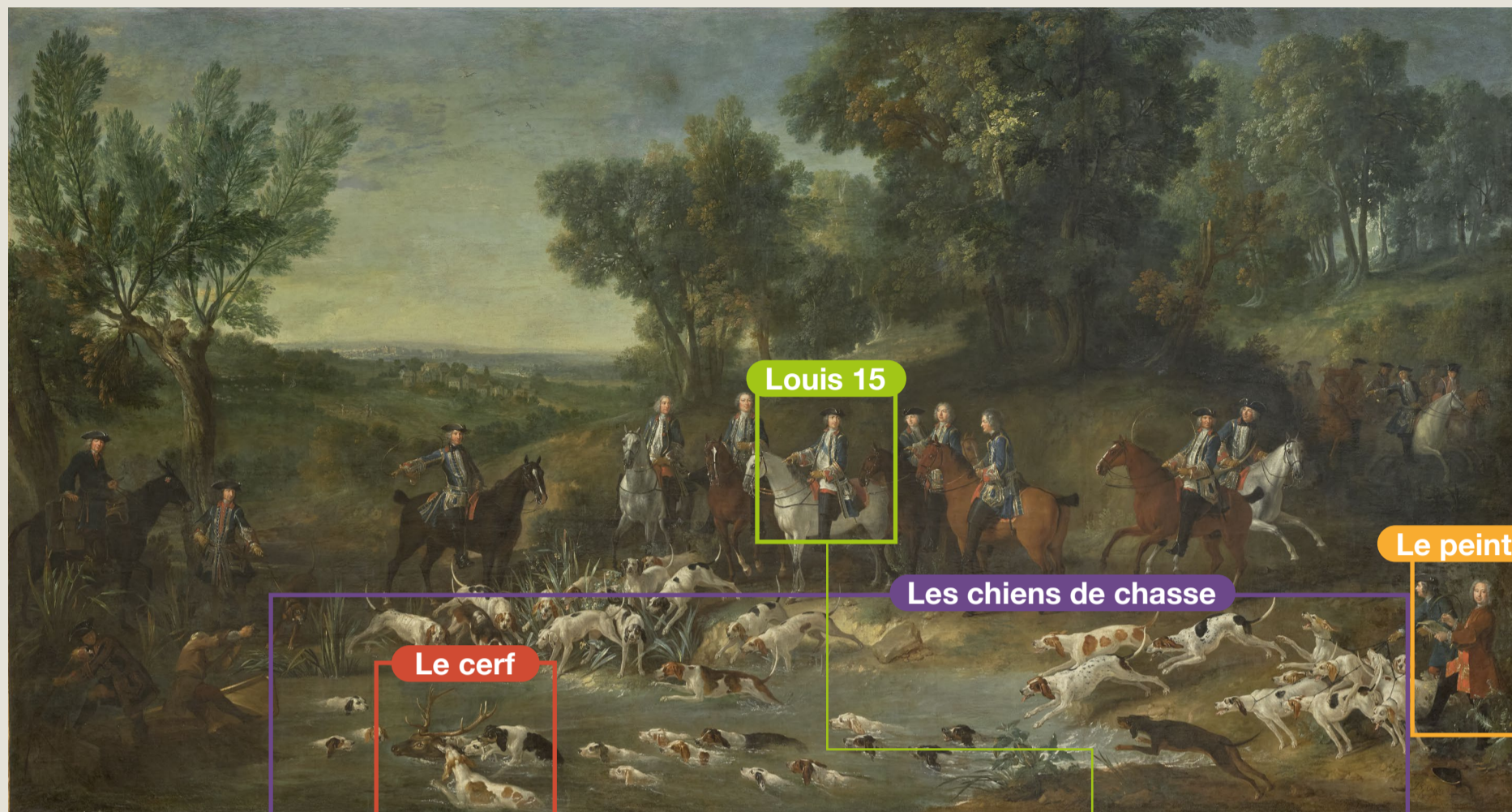
Cela veut dire qu'il a été réparé et nettoyé.

Maintenant, on voit mieux les couleurs du tableau.

Voici une photo du tableau avant d'être restauré :



# Louis 15 chassant le cerf dans la forêt de Saint-Germain



Louis 15

Le peintre

Les chiens de chasse

Le cerf

Ce tableau montre **Louis 15**.

Louis 15 était le roi de France il y a 300 ans.

Sur ce tableau, on voit Louis 15 avec ses amis dans une forêt près de Paris.

Ce tableau montre une **chasse à courre**.

La chasse à courre est une chasse à cheval avec des chiens.

Le roi et ses amis sont à cheval.

Ils sont entourés de chiens.

Le roi et ses amis chassent le cerf.

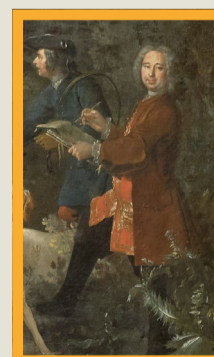
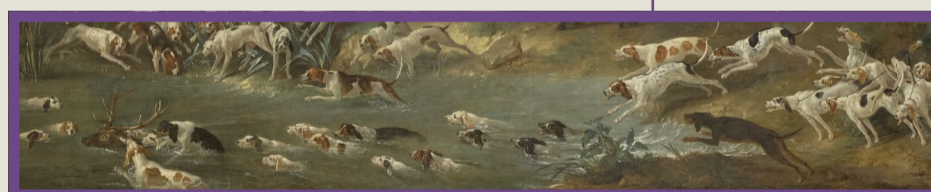
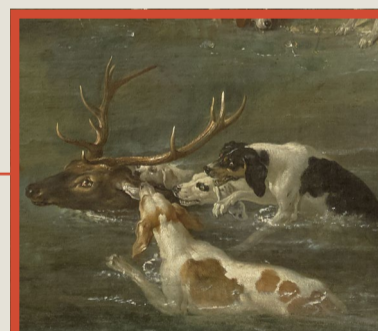
Louis 15 avait plus de 100 chiens de chasse.

Il connaît les noms de chaque chien.

**Jean-Baptiste Oudry** a peint ce tableau.

Il accompagne souvent le roi pendant la chasse.

Sur le tableau, en bas à droite, on voit le peintre en train de **dessiner**.



**Votre lecture est terminée.**

Merci de ranger la fiche avant de quitter la salle.