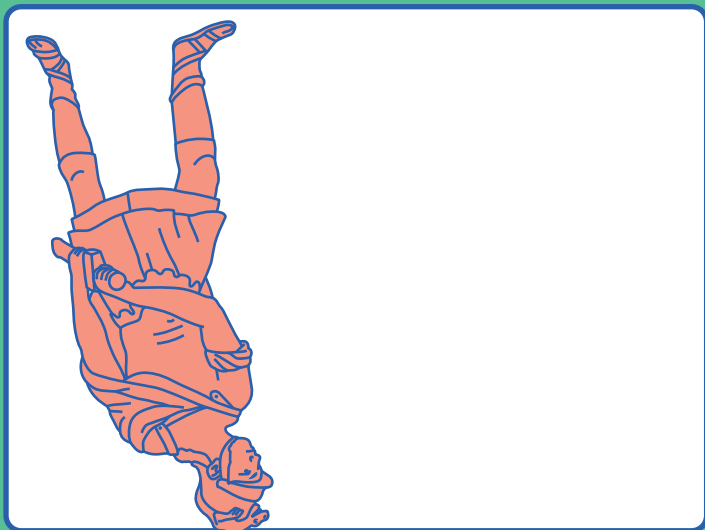


- C** Un aigle
- B** Un dragon
- A** Une chauve-souris

Que porte le soldat sur son casque ? Entoure la bonne réponse.

**Le sais-tu ?**  
 Cette sculpture est en terre cuite : de l'argile modelée à la main ou avec des outils, qui est cuite dans un four pour la rendre dure et résistante !



Ce soldat romain se prépare à dégainer son épée. Que voit-il ? Un animal ? Un monstre ? Imagine ce qu'il a devant lui et dessine-le.

**1** À l'attaque !

fiche  
jeux  
n°3

# Le salon vert

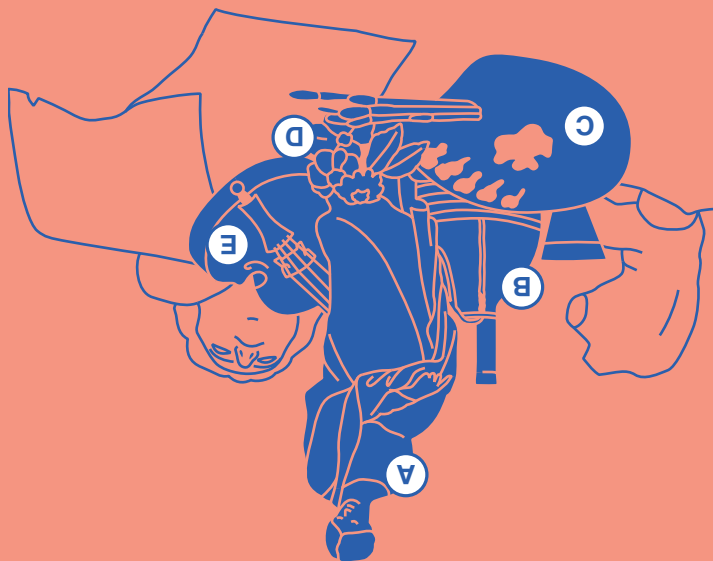


bienvenue !

Ici tu trouveras des tableaux qui représentent des personnages, des objets ou des grandes scènes d'histoire, mais aussi des sculptures.

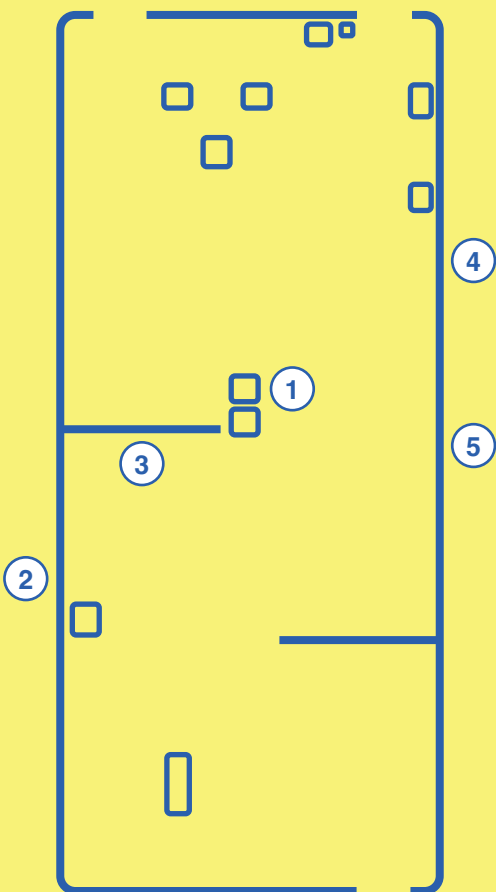
## Les 5 sens

Sur cette nature morte, l'artiste a représenté des objets de son atelier. Chacun rappelle un des 5 sens : la vue, l'odorat, l'ouïe, le goût et le toucher. Selon toi, quel objet représente quel sens ?



- 1** La vue
- 2** L'odorat
- 3** L'ouïe
- 4** Le goût
- 5** Le toucher

## Le plan du salon vert



3

## À toi de dessiner !

Sur le mur n°3, tu verras des natures mortes, des tableaux qui représentent des fruits, des fleurs ou des objets divers. À toi de dessiner la tienne !



Quelques idées :



4

## Une petite histoire

Sur ces trois peintures, tu peux voir des scènes de la vie quotidienne. Et si on imaginait qu'ils nous racontent une même histoire ?

Hier je suis allée chez tante Marie avec maman, j'avais tellement envie de la revoir ! Toute la famille nous attendait pour le déjeuner, même le chien Bobbie ! Mes cousines ont amené leur petit four portatif et ont préparé des gâteaux pour le dessert. Je me suis regalée. Avant de partir, Nina, l'artiste de la famille, a chanté une chanson en jouant de la guitare nous avons tous dansé, c'était génial !

Remets l'histoire dans l'ordre.

A



B



C



5

## Faire parler les œuvres

Dans ce portrait, à toi d'imaginer ce que racontent ou pensent les deux petites filles ! À la maison, colorie avec les couleurs de ton choix.

