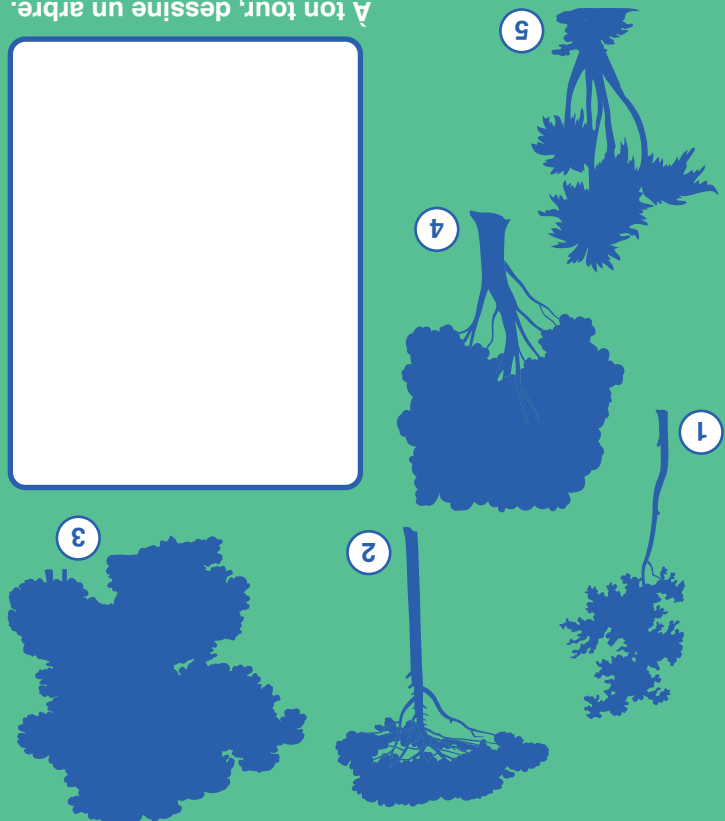
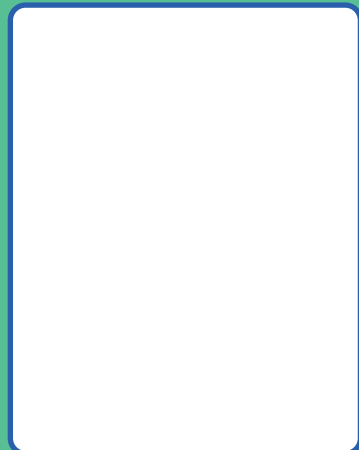


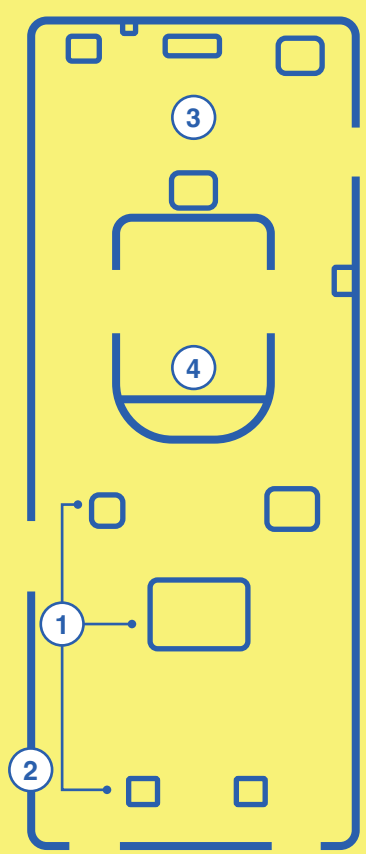
À ton tour, dessine un arbre.



Place-toi face au mur numéro 2 et entoure les arbres que tu retrouves dans les paysages. Attention à l'intrus !

2 Ta collec' d'arbres

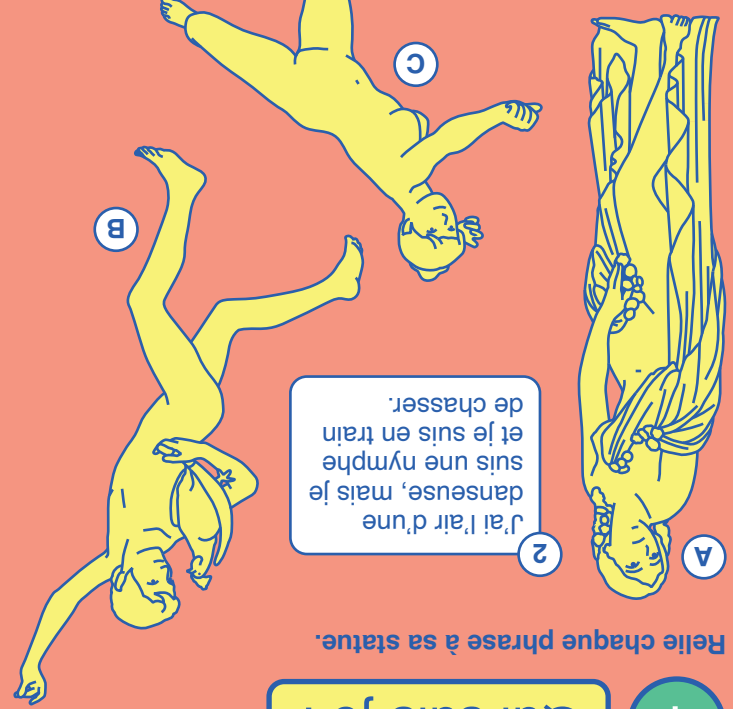
Le plan du salon rouge



Solutions :
Jeu 1 : 1A, 2C, 3B • Jeu 2 : l'intrus est l'arbre 4 • Jeu 4 : 1C, 2A, 3B.
Conception : vifdesign.fr — Impression : Imprimerie Toulouse métropole

1 Qui suis-je ?

Relie chaque phrase à sa statue.



J'ai l'air d'une danseuse, mais je suis une nymphe et je suis en train de chasser.

Youpi ! Mon coq est le plus fort, il a gagné !

Je suis la déesse des fleurs et du printemps, Zéphyr, dieu du vent d'ouest souffle sur moi et j'ai un peu froid.

Le salon rouge

bienvenue !



fiche jeux n°2



Dans ce grand salon, tu es entouré de sculptures et de peintures de toutes tailles. Suis les numéros sur le plan pour t'amuser en découvrant les oeuvres.

3

Famille imaginaire

Inspire-toi des œuvres autour de toi pour inventer une famille : choisis un papi, une petite sœur, une mascotte... ou ce que tu veux !
Dessine-les tous ensemble.

4

À chaque tableau sa palette !

Observe les couleurs de ces tableaux. Regarde les objets, les plantes, les tissus... Quelles couleurs sont les plus importantes ? Lesquelles vois-tu le plus ? Associe chaque tableau à sa palette !



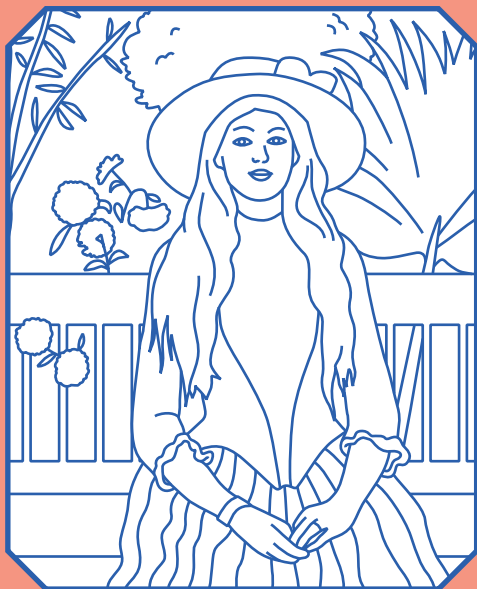
1



3



2



A



B



C

À la maison, tu peux les colorier avec tes couleurs préférées !